

**GEOSINTETICI E PRODOTTI AFFINI**

Via Pacinotti, 9 - Z.I. 36066 SANDRIGO (VI)  
Tel. 0444/750180 (6 linee r.a.) - Fax 0444/750181  
Web: [www.geosintex.com](http://www.geosintex.com) - Email: [info@geosintex.com](mailto:info@geosintex.com)

## Come cucire assieme i pannelli FlexiTex

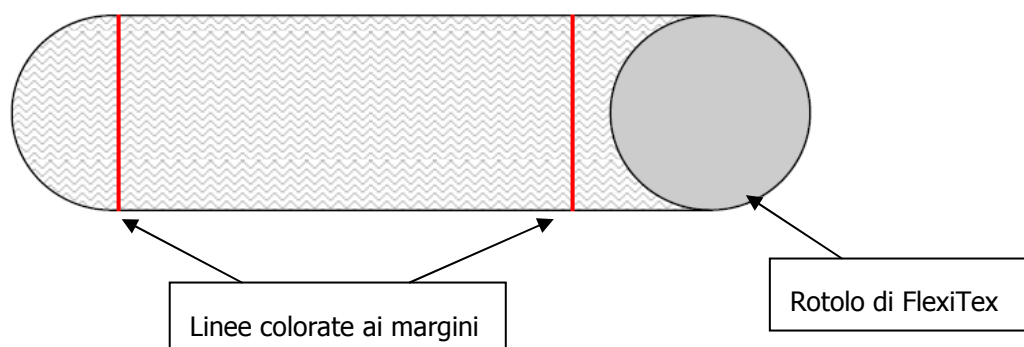
### *Note di installazione*

## GEOSINTETICI E PRODOTTI AFFINI

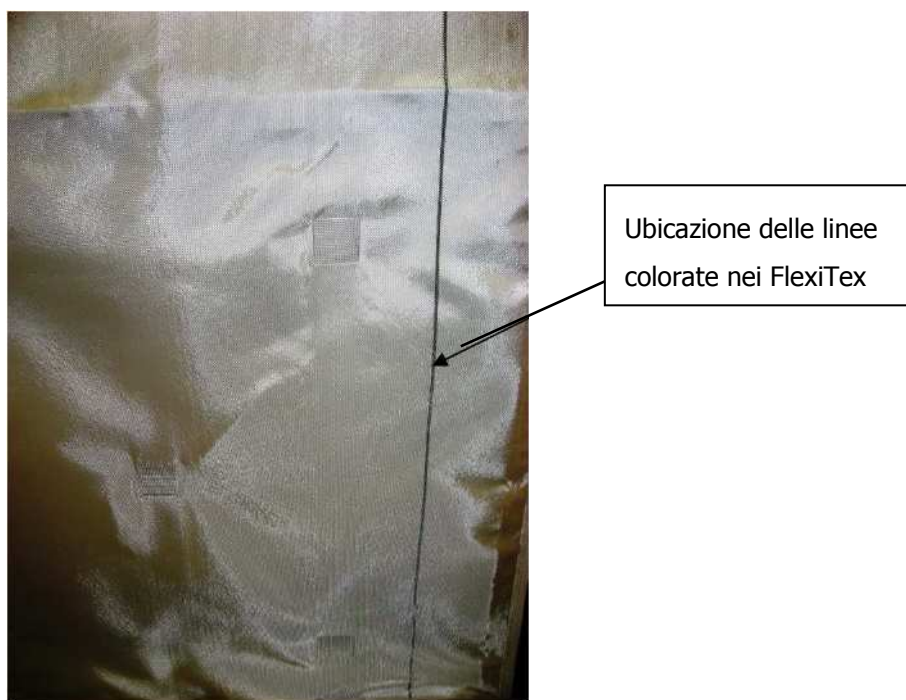
Via Pacinotti, 9 - Z.I. 36066 SANDRIGO (VI)  
Tel. 0444/750180 (6 linee r.a.) - Fax 0444/750181  
Web: [www.geosintex.com](http://www.geosintex.com) - Email: [info@geosintex.com](mailto:info@geosintex.com)

In alcuni casi, in alternativa all'utilizzo di cerniere, è possibile cucire assieme i pannelli FlexiTex. Di seguito vengono proposte alcune brevi note illustrative utili per capire come procedere praticamente alla cucitura dei pannelli.

In entrambe i modelli di FlexiTex vengono realizzate 2 linee colorate, integrate con la tessitura, ai margini di ogni rotolo.



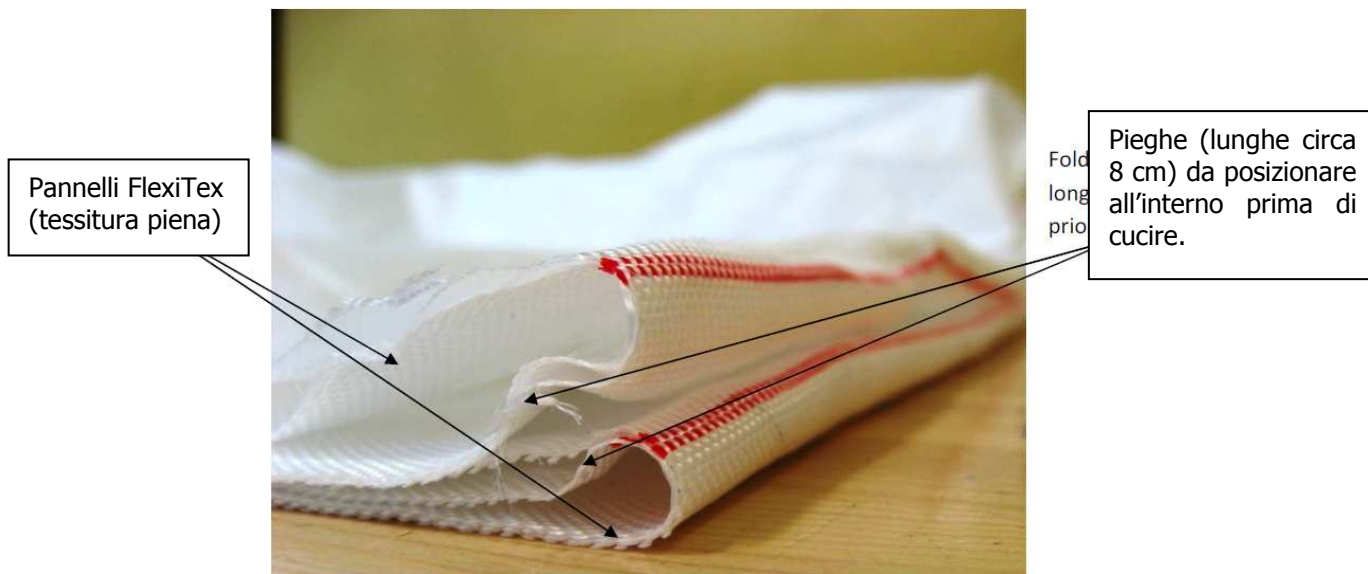
Lo scopo di queste 2 linee colorate è di determinare l'area in cui i pannelli FlexiTex verranno cuciti assieme.



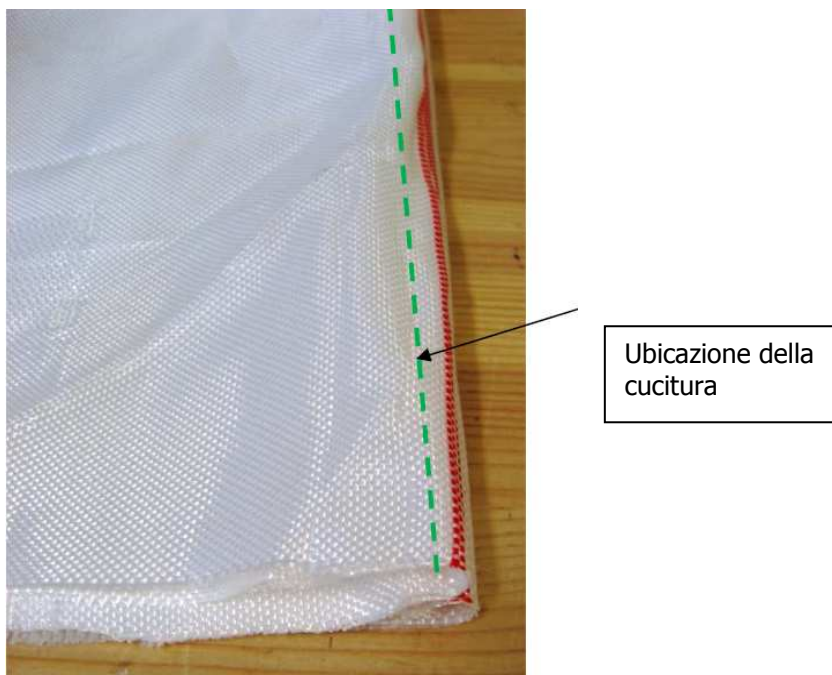
## GEOSINTETICI E PRODOTTI AFFINI

Via Pacinotti, 9 - Z.I. 36066 SANDRIGO (VI)  
Tel. 0444/750180 (6 linee r.a.) - Fax 0444/750181  
Web: www.geosintex.com - Email: info@geosintex.com

A questo punto i due pannelli di FlexiTex, che vogliamo cucire assieme, dovranno essere affiancati e i bordi dovranno essere piegati attorno alle linee colorate. Infine i due pannelli verranno sovrapposti avendo cura di mantenere i due margini piegati all'interno come mostrato nelle immagini seguenti.



Come piegare i due pannelli prima di cucirli assieme



Vista dall'alto

Società unipersonale soggetta alla direzione e coordinamento di Edilfloor S.p.a.  
Codice Fiscale – Partita IVA 02076110242 – Registro Imprese 23549/VI 116 - R.E.A. VI 204532  
Capitale Sociale € 100.000,00 Interamente versato

BANCA ANTONVENETA Iban IT60H0504060710000000029412  
CASSA DI RISPARMIO DEL VENETO Iban IT62Q0622560711059982860173  
UNICREDIT BANCA D'IMPRESA Iban IT39A0322660710000004659061  
VENETO BANCA Iban IT55S0541860710101570169960

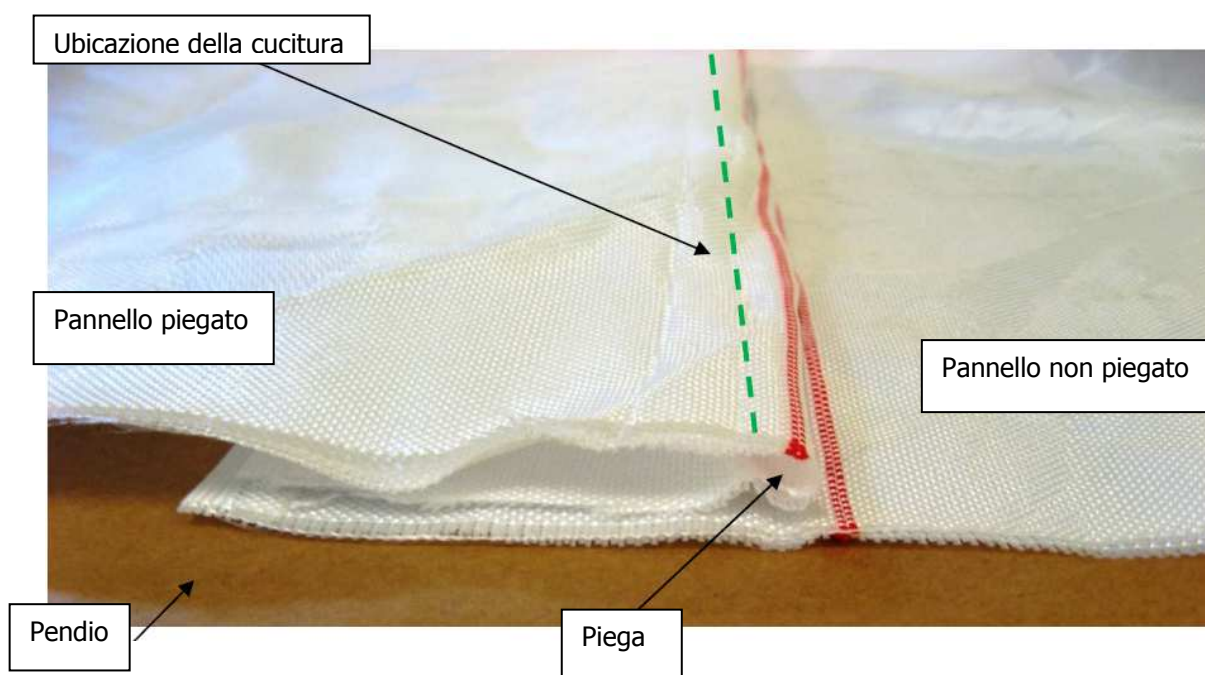


## GEOSINTETICI E PRODOTTI AFFINI

Via Pacinotti, 9 - Z.I. 36066 SANDRIGO (VI)  
Tel. 0444/750180 (6 linee r.a.) - Fax 0444/750181  
Web: [www.geosintex.com](http://www.geosintex.com) - Email: [info@geosintex.com](mailto:info@geosintex.com)

A questo punto possiamo cucire assieme i due pannelli FlexiTex. Si raccomanda di eseguire la cucitura tramite l'utilizzo di una cucitrice industriale (i.e. Union Class 2200) e fili in poliestere 1100 dtex (con la stessa resistenza del tessile utilizzato per realizzare FlexiTex).

Una volta cuciti assieme i pannelli dovranno essere posizionati in sito come mostrato nella figura. Un pannello verrà steso (pannello non piegato) e l'area cucita dovrà essere rivolta verso il pendio.

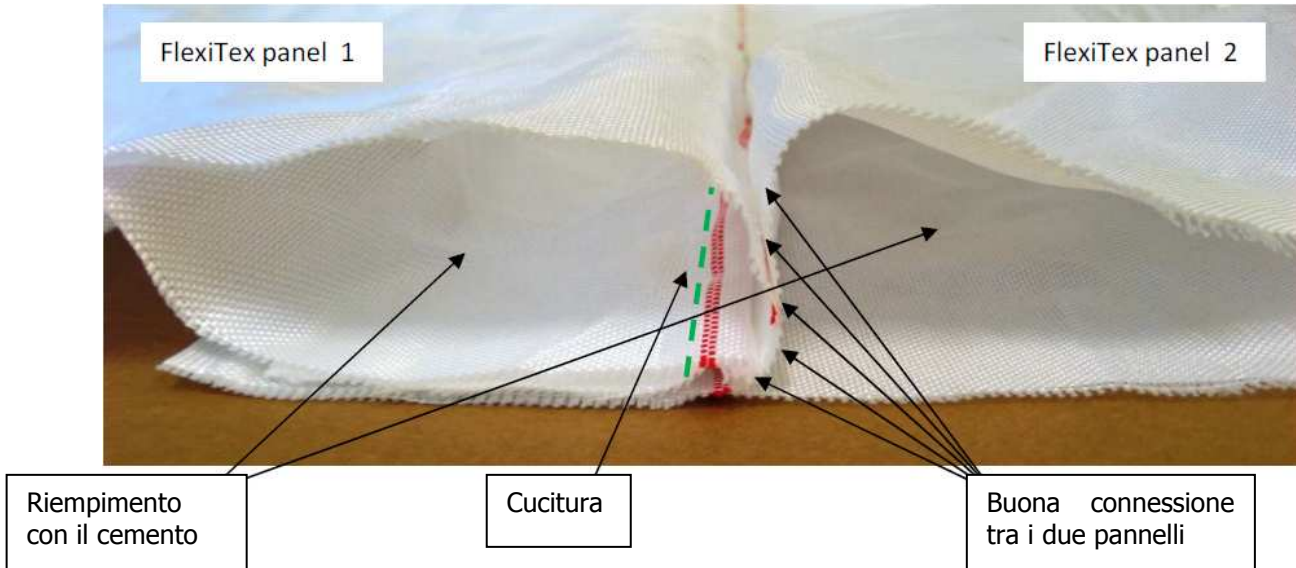


Una volta che i pannelli 1 e 2 saranno ripiegati e cuciti assieme, si potrà procedere al riempimento del pannello 1 con il cemento. Quando il pannello 1 sarà riempito, si potrà procedere alla cucitura tra i pannelli 2 e 3, con le modalità descritte, e quindi successivamente riempire il pannello 2 di cemento. Questo procedimento dovrà essere ripetuto fintanto che verrà terminato il progetto.



## GEOSINTETICI E PRODOTTI AFFINI

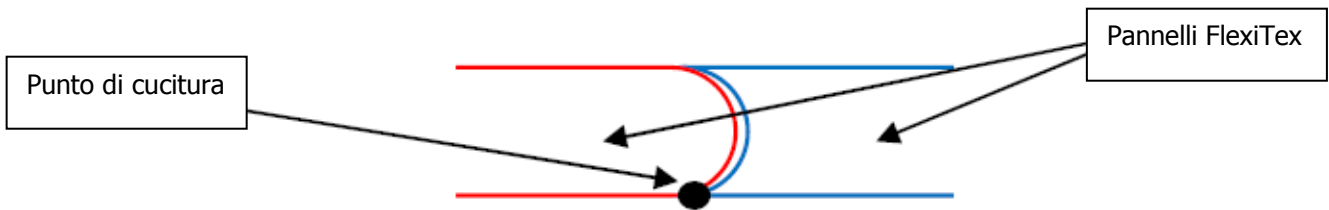
Via Pacinotti, 9 - Z.I. 36066 SANDRIGO (VI)  
 Tel. 0444/750180 (6 linee r.a.) - Fax 0444/750181  
 Web: www.geosintex.com - Email: info@geosintex.com



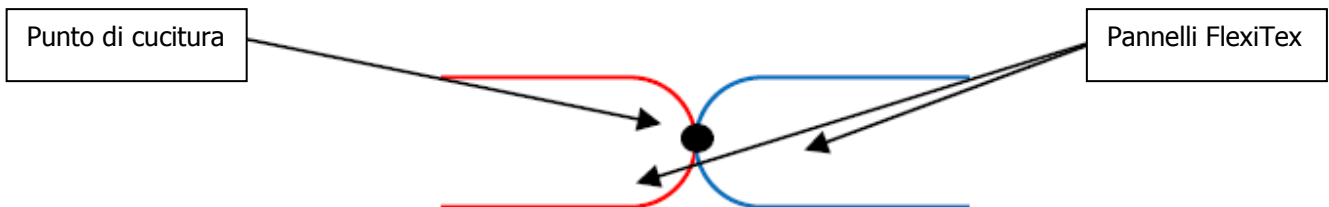
*Come si presentano i pannelli una volta riempiti con il cemento*

### OSSERVAZIONI:

Al fine di evitare che si creino dei punti di debolezza nella struttura realizzata, è molto importante che le cuciture siano fatte in corrispondenza delle aree corrette indicate dalle linee colorate.



*Punto di cucitura **corretto**, il cemento si dispone in maniera regolare tra i pannelli FlexiTex*



*Punto di cucitura **scorretto**, il cemento si dispone in maniera irregolare tra i pannelli FlexiTex*